



# 在宅歯科医療連携室だより 令和2年 初夏号

発行 福島県福島市仲間町 6-6  
福島県歯科医師会・在宅歯科医療連携室  
TEL 024-523-3268 FAX 024-524-1323

## 医療・介護関係職の皆様方へ

はじめに、医療・介護の現場の皆様、感染症対策に携わるすべての皆様のご尽力に敬意を表するとともに、深く感謝申し上げます。

新型コロナウイルス感染症における緊急事態措置の解除後、新しい生活様式の定着に向けた取り組みや段階的なイベント等規模の緩和など、様々な対策が取られています。

当連携室からは、緊急事態措置が取られていた期間中、不急な歯科治療は延期を検討させていただく場合があることをご案内しておりましたが、今後は感染拡大防止策を講じた上で適切な処置やケアを優先する必要があります。

留意点を次のとおりご案内いたしますので、皆様におかれましては、利用者様や患者様への口腔管理にご協力賜りますようお願いいたします。

- 在宅、介護施設等で感染予防のために訪問歯科診療が中断していると聞いています。口腔衛生状態の悪化や機能低下により、誤嚥性肺炎などの呼吸器感染症やその他全身疾患への影響が懸念されますので、担当歯科医と連携を図り、必要な処置やケアの再開をご検討ください。
- お口の健康は免疫力や防御機能に関係するといわれています。ウイルス感染予防のためにも、口腔健康管理は重要です。
- 高齢者は、運動不足による体力低下がフレイル（虚弱）を進行させる大きな要因になります。フレイルの前兆はお口の機能低下として現れます。
- 歯周病菌は炎症を起こしている歯肉から容易に血管内に侵入し全身に回ります。脳血管疾患や心疾患、糖尿病などに影響しますので、口腔内の細菌バランスを正常に保つために、ブラッシングや舌みがき、唾液分泌のケア（お口のマッサージや体操など）を行って下さい。

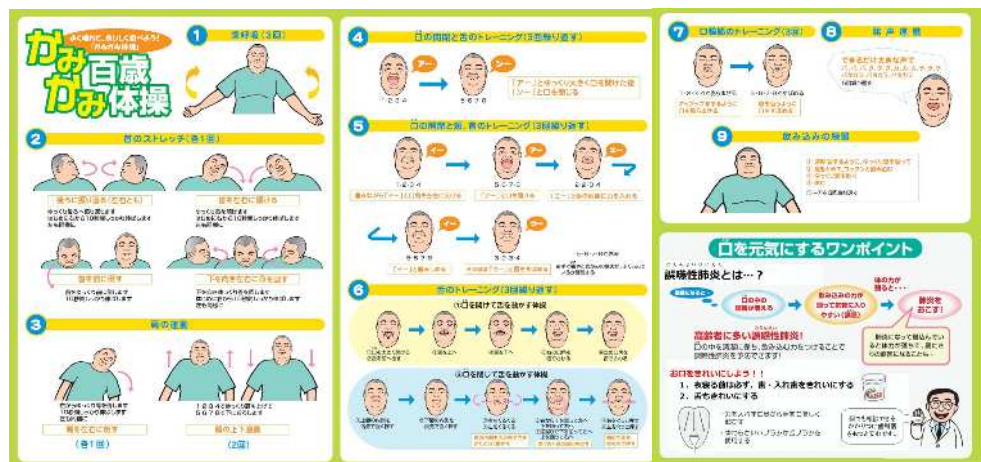
### かみかみ百歳体操

出典：高知市 HP

(<https://www.city.kochi.kochi.jp/soshiki/130/kamikami2.html>)

各市町村で行われている100歳体操ですが、食べる力や飲み込む力をつけるための『かみかみ100歳体操』もお忘れなく！

おいしく食べ、人とおしゃべりと楽しむ生活を楽しみましょう。



訪問歯科診療に関する相談や歯科との連携に関することは、在宅歯科医療連携室にご連絡ください。  
※FAX不要の場合にはお手数でもご連絡をお願いいたします。